

今月の特集

Original Frame & Urethan Panel
FPの家

暮らしに役立つ情報満載

住まいる
SMILE NEWS
ニュース

2018 10 vol.95

“素敵”がいっぱいの ハイセンスな 住空間づくり

居心地のよい素敵な住空間を作るには
間取りや内装デザインだけでなく、
家具や家電などを含めたトータルコーディネートが大切です。
そこで今回は、インテリアや雑貨選びに知っておきたい
ポイントをご紹介します。

素敵な空間づくりは 自分の好きなスタイル選びから

ひとえに“素敵な空間”といっても、自然の風合いのナチュラルテイストが好きな人もいれば、モダンでシンプルな空間が好きな人もいて、好みは人によって千差万別です。そのため、新築や引越しなどで新しく住空間づくりを始める際は、まず、自分好みのスタイルを再確認することから始めてみましょう。

スタイル選びは、インテリア雑誌やインターネット検索などで自分が素敵だと思う部屋の写真や画像を集めてスクラップすると、自分の好きなスタイルがカントリー調なのか、北欧系なのか、アジアン、和モダンといった大まかなスタイルの方

向性が見えてくるはずですよ。

自分が好きなスタイルを確認したら、今度は、購入したい家具や家電、雑貨の写真を切り抜いて並べてみましょう。単体では気に入っても、他のインテリアに合わなければ、どこかチグハグな感じになり、購入後に後悔することになります。自分の好きなスタイルに統一することを意識してインテリアを揃え、すっきりとした住空間を演出しましょう。

同系色で統一して まとまりのある住空間を

インテリアの色は視覚的な効果だけでなく、心理的な効果も持ち合わせているため、空間演出にとって大事な要素です。色は大きく分けて、涼しさや落ち着いた印象

を与える青や青紫などの「寒色」、暖かさやエネルギーを感じる赤やオレンジなどの「暖色」、黒や白といったモノトーンの「無彩色」、寒色や暖色のような温度を感じさせない紫や緑などの「中間色」があります。これらの基本を押さえながら、インテリア同士の組み合わせを考えていきます。同系色で統一感を持たせた組み合わせは、色同士がぶつかることなく自然とまとまるのでオススメです。天井や床、壁などのベースカラー、家具や家電などインテリアに使うメインカラー、照明やクッションなど雑貨に使うアクセントカラーと、各カテゴリに分けて色を統一させることで、まとまりのある住空間の演出できます。また、リビングやキッチン、寝室など、各部屋ごとに違ったカラーコーディネートでインテリアを揃えると、バラエティーがあり、楽しいかもしれません。

インテリアを選ぶ際、もう一つ大事なのがサイズと配置です。インテリアをどこに配置するのか、いろいろ悩むと思いますが、動線上、よく通るスペースは家具や家電との間を80~100cmを確保することで、ストレスなく快適に過ごせるでしょう。

各部屋のサイズを細かく測るのは大変な作業ですが、ここで手を抜くと、後から取り返しのつかないことになる可能性もあるので、正しく計測して綿密な計画を立てましょう。



住まいるの知恵袋

徒歩所要時間



不動産広告でよく目にする「〇〇駅まで何分」とか「〇〇小学校まで何分」のように、徒歩所要時間を表示する場合、徒歩1分は80mに換算するというルールがあります。その場合、2点間の直線距離ではなく、移動ルート上の道路に沿って計測する

“道路距離”を元に算出することになっています。

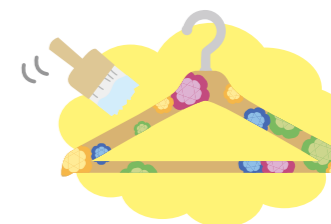
また、車両通行量が多い道路や鉄道があって横断歩道や歩道橋、踏切などを渡らなければならないときには、その分、余分に歩く距離を含めなければならないという規定もあります。ただし、信号や踏切待ちの時間は入れなくても良いことになっており、あくまでも距離ベースなので、急な登り坂があって歩く時間が長くなるときの、徒歩換算は変わりません。

できた! かんたん DIY

木製ハンガーをオシャレに

衣替えの季節がやって来ました。そこで今回は、木製ハンガーを紙ナプキンでオシャレに可愛くデコる方法をご紹介します。

まずは、自分の好きな模様が付いた紙ナプキンを用意して、絵柄に合わせてハサミでカットします。紙ナプキンは数枚重ねられていますので、重なっている絵柄がない紙ナプキンを剥がしておきます。ハンガーの絵柄を付けたい位置にベースコートを薄塗りして、切り取った紙ナプキンを貼り付けます。その上からさらにベースコートを重ね塗りして乾かします。完全に乾いたのを確認してから、仕上げにトップコートを上塗りして完成です。ハンガーの形と紙ナプキンの絵柄の組み合わせで、自分だけのオリジナルハンガーを作ってみてください。



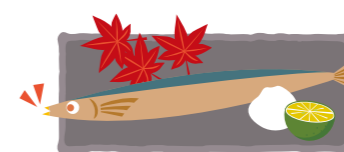
お金の豆知識

戸建ての修繕費

マンションの場合、管理費や修繕積立、駐車場代など、ひと月に数万円もの出費があります。戸建ての場合、それらは必要ありませんが、10~15年ごとのメンテナンスは必要。ひと月1万円を目安に積み立ておけば、120~180万円の貯金ができますが、保険や共済を活用して満期金を修繕費に充てると保証もあるので安心です。



暮らしの7ツポイント



おいしいサンマの見分け方

秋はサンマのおいしい季節。新鮮なサンマを見分けるには下顎の先に注目。下顎がキレイな黄色いサンマは新鮮な証です。水揚げから3日程度を過ぎると、キレイだった黄色が徐々に茶色に変わっていきます。目が白いものや血がにじんでいるものは水揚げ時に生じたものなので鮮度とは関係ありません。

教えて! Dr. 住まいる

ブラインドのお手入れ

モップなどでこまめにホコリを払っているつもりでも、いつの間にか薄汚れた感じになってしまうブラインド。水拭きでも取れないこびり付いた汚れには、水100mlに対して重曹小さじ一杯の重曹水を軍手に付けて、一枚一枚丁寧に羽根をつかむ要領で、ブラインドの上側と下側を両方一気に拭くとキレイになりますよ。

